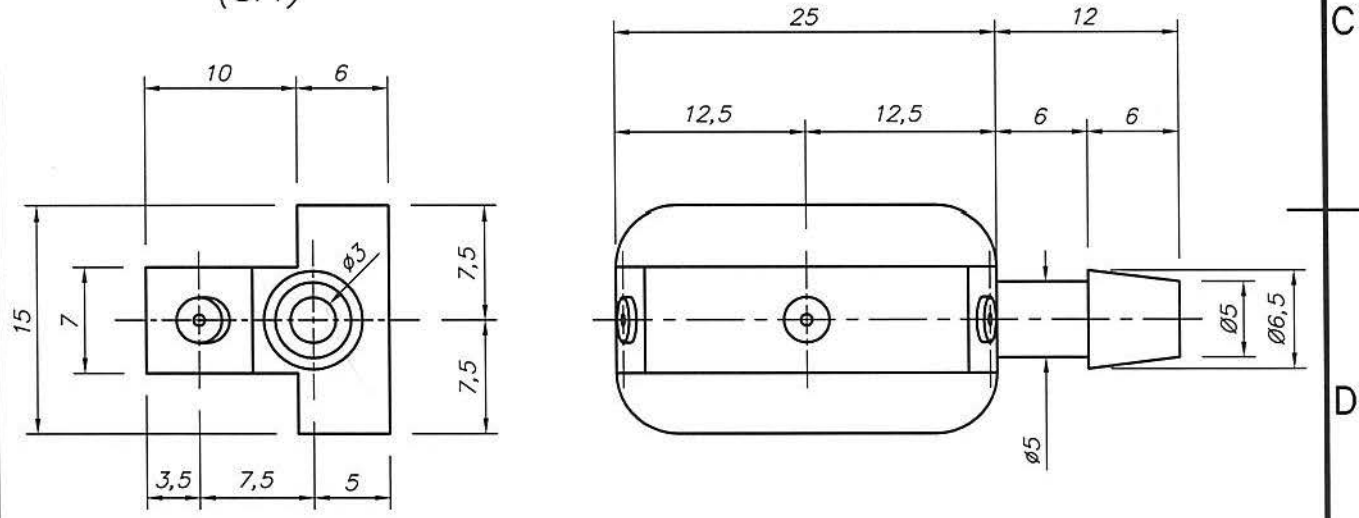


**DETALLE A**  
(8:1)



*Nota: La boquilla deberá tener su superficie exterior moleteada y deberá estar asegurada con traba química.*

2	Boquilla del aspersor	3	Bronce SAE 40	-
1	Aspersor	1	Polipropileno. Color: Negro	-
Pos.	Denominación	Cant.	Material	NUM/N° de Plano

ASERSOR (SAPITO) SISTEMA DE LAVADO DE PARABRISAS COCHE CSR-MITSUBISHI	INGENIERIA DE PRODUCTO DE MATERIAL RODANTE			
	ESCALA 2:1(8:1)	PLANO N°: 4 4,0 8 0,4 4,2,1,2	REV. $\triangle$	HOJA 1 / 1
FORMATO A4	CATALOGO: NUM44080442120N			
TOLERANCIAS NO INDICADAS S/IRAM 2768-1 Clase m Y 2768-2 Clase K				
RELEVO:	J. Yanni	16/03/15		
DIBUJO:	J. Yanni	17/03/15		
REVISO:	P. Orol	20/05/15		
APROBO:	M. Cominotti	20/05/15		